

Relato de necessidade de auxílio alimentar  
(entidades, associações, instituições)

<https://bit.ly/auxilioalimentar>

*Formulário online (Google)*



Banco de dados

*Disponível no drive do Conselho*

Aprox. 180 instituições



Rede de Escuta Popular

*Grupo de Whatsapp*

62 participantes

Mapa de Ações e  
Vulnerabilidades (MAV)

<https://bit.ly/mav-sp>

Ofícios para o poder  
público

(secretarias e prefeitura)

### MAV-SP

MAPA DE AÇÕES E VULNERABILIDADE NA CIDADE DE SÃO PAULO: Um

#### Demanda por Auxílio

- ENTIDADES, ASSOCIAÇÕES, INSTITUIÇÕES

#### Segurança Alimentar

- BOM PRATO
- MESA BRASIL
- BANCO DE ALIMENTOS

#### Abastecimento

- ORGÂNICOS
- ▲ FEIRAS LIVRES
- ▲ SACOLÃO
- ▲ MERCADOS MUNICIPAIS

#### Assistência e Ensino Público

- CEU
- ▲ EDUCAÇÃO INFANTIL
- ▲ ENSINO FUNDAMENTAL-MÉDIO
- ▲ ASSISTÊNCIA SOCIAL

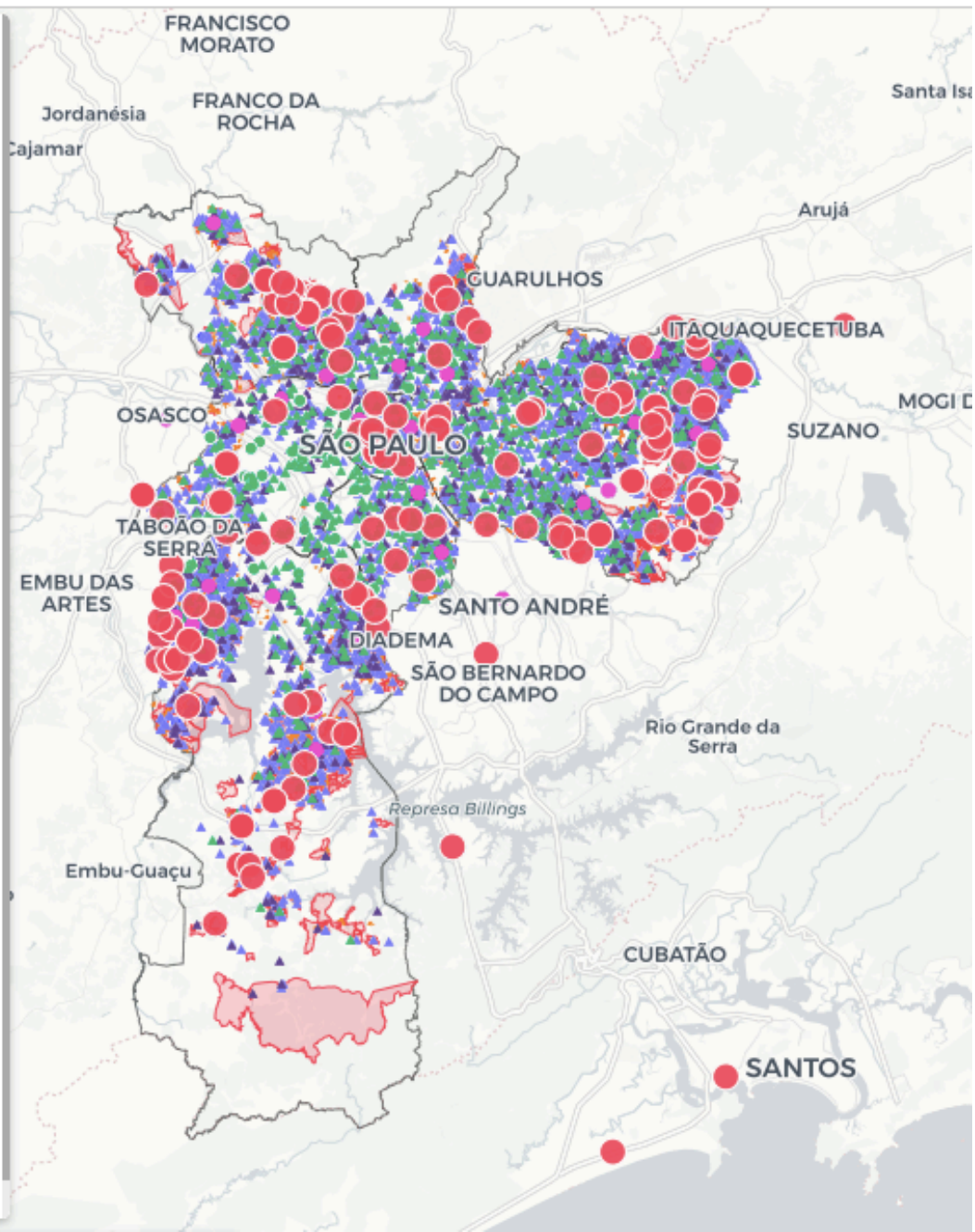
#### Habitação

- FAVELA
- CORTIÇO

#### Vulnerabilidade Social

IPVS

- ALTA (URBANOS)
- MUITO ALTA (AGLOMERADOS SUBNOR...)



## Relato de necessidade de auxílio alimentar (entidades, associações, instituições)

O Conselho Municipal de Segurança Alimentar e Nutricional (COMUSAN-SP) criou uma Rede de Escuta para identificar entidades, associações ou instituições que precisam de alimentos durante a pandemia do Coronavírus.

As respostas ao questionário:

1. vão gerar pontos de demanda que serão mapeados e disponibilizados para o público geral;
2. serão enviadas para o poder público municipal (prefeitura e secretarias) para que a prefeitura garanta o Direito Humano à Alimentação Adequada;
3. serão disponibilizadas aos inscritos a nossa rede de contatos e informações para auxiliar no atendimento às necessidades alimentares.

**ATENÇÃO: O COMUSAN-SP NÃO POSSUI QUALQUER FONTE DE FINANCIAMENTO OU RECURSOS PRÓPRIOS E NÃO PODE GARANTIR QUE AS ENTIDADES QUE PREENCHEREM ESSE CADASTRO RECEBERÃO AUXÍLIO ALIMENTAR.**

Nome da entidade, associação, instituição \*

Short answer text

Quantas famílias vocês atendem? (aproximadamente) \*

Short answer text

